

Datum:
22.12.2019

VO Ptačí, U Rybníka

Obsah

VO Ptačí, U Rybníka

SITECO 5XC2A31B08HB Streetlight 11 mini LED 1xLED 3000K / CRI >= 80

Datový list svítidel (1xLED 3000K / CRI >= 80).....3

Alternativa 1 (Silnice 1)

Alternativa 1 (Silnice 1)

Plánovací údaje.....6

Vozovka 1 (P4)

Shrnutí výsledků.....8

Tabulka.....9

Izolovat.....10

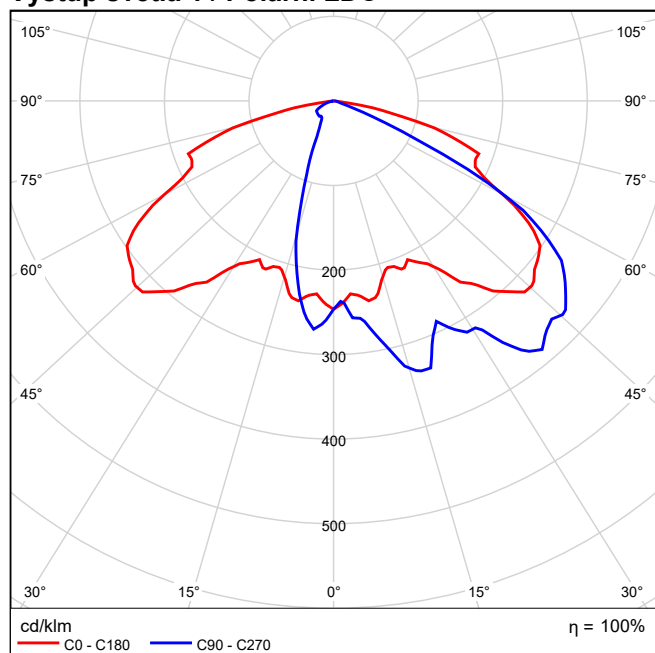
Graf hodnot.....11

SITECO 5XC2A31B08HB Streetlight 11 mini LED 1xLED 3000K / CRI >= 80

Provozní účinnost: 100%
 Světelný tok žárovky: 5790 lm
 Světelný tok svítidla: 5790 lm
 Výkon: 59.8 W
 Světelný výtěžek: 96.8 lm/W
 Teplota barvy: 3000 K
 Index podání barev: 100

5XC2A31B08HB

Streetlight 11 mini LED, Mastleuchte, primäre Lichtlenkung mit 3-Zonen Facetten-Reflektor, aus Kunststoff, Silber beschichtet, hochglänzend, primäre lichttechn. Abdeckung: Abdeckung, aus PMMA, klar, Lichtverteilung: ST1.2a, Lichtaustritt: direkt strahlend, primäre Lichtcharakteristik: asymmetrisch, Montageart: Aufsatz, Ansatz, LED LED-High Power, Bemessungslichtstrom: 5.790 lm, Lichtfarbe: 830, Farbtemperatur: 3000K, Vorschaltgerät: EVG Plus, Steuerung: Überhitzungsschutz, Leistungsreduzierung, digitale Kommunikationsschnittstelle, zeitabhängige Lichtstromsteuerung, flexible Lichtstromparametrierung, optimierte Konstantlichtstromsteuerung (CLO 2.0), elektronische Leistungsreduzierung, mit Leitung H07RN-F 5x 1,5mm², Netzanschluss: 220..240V, AC, 50/60Hz, Anschlussleitung vormontiert, Leitungslänge: 8,5 m, Beginn der Lebensdauer: 60 W, Ende der Lebensdauer: 65 W, Reduzierung: 27 W, Leuchtengehäuse, aus Aluminium, Druckguss, pulverbeschichtet, Siteco® eisenglimmer (DB 702S), Länge: 736 mm, Breite: 174 mm, Höhe: 116mm, Zopfmaß: 60/76mm (Aufsatz) und 42/60mm (Ansatz), Mastflansch für Zopfmaß: 42mm: 5XC10008XM4, 60mm: 5XC10008XM2, 76mm: 5XC10008XM1, Schutzart (gesamt): IP66, Schutzklasse (gesamt): SK II (Schutzisoliert), Prüfzeichen: CE, ENEC, VDE, Schlagfestigkeit: IK09, zul. Umgebungstemperatur für Außenanwendungen: -25..+50°C, normgerechte Platz- und Straßenbeleuchtung, Verpackungseinheit: 1 Stück

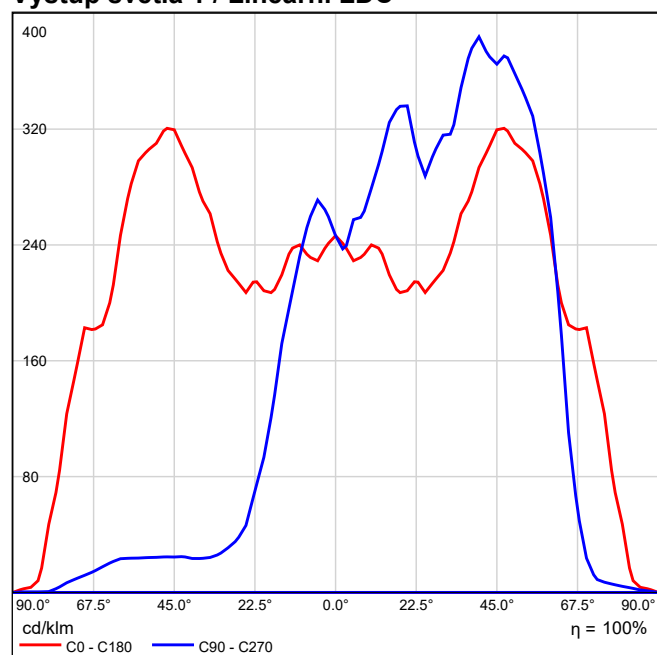
Výstup světla 1 / Polární LDC

Lichtverteilung: ST1.2a

Werkseinstellung: Lichtstromanteil=100% (Dimmstufe=254)

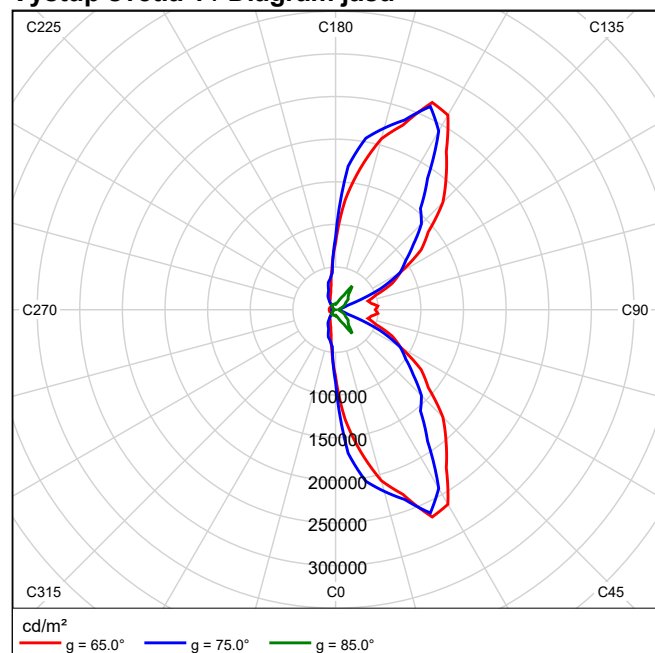
Prüfbefund: 58293

Výstup světla 1 / Lineární LDC



Nebylo možné vytvořit kuželový diagram, protože rozvržení světla je asymetrické.

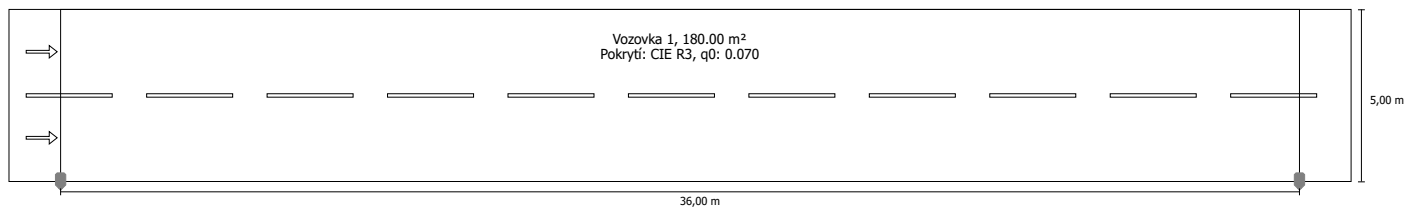
Výstup světla 1 / Diagram jasů



Nebylo možné vytvořit UGR diagram, protože rozvržení světla je asymetrické.

Alternativa 1 (Silnice 1)

Plánování podle EN 13201:2015

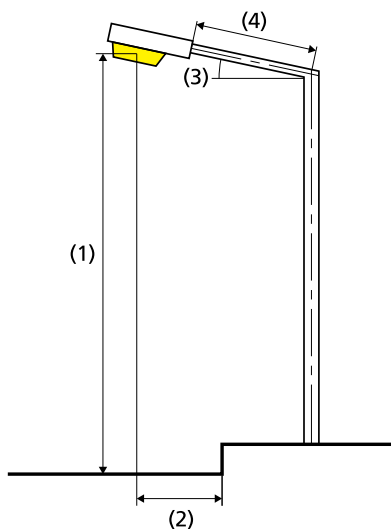
Profil ulice

Činitel údržby: 0.67

Indikátoři hustoty výkonu**Provozní hodiny 4000 h, 100%, 59.8 W**

| Vyhodnocovací pole | Plocha | EAvg |
|------------------------------------|--------------------------|---------|
| Vozovka 1 | 180.00 m ² | 6.99 lx |
| Výsledek indikátoru hustoty výkonu | 0.048 W/lxm ² | |

Rozmístění svítidel



| | |
|---|--|
| Svítidlo: | SITECO 5XC2A31B08HB Streetlight 11 mini LED 1xLED 3000K / CRI >= 80 |
| Světelný tok (svítidla): | 4000.14 lm |
| Světelný tok (žárovky): | 4000.00 lm |
| Umístění: | jednostranně dole |
| Provozní hodiny | |
| 4000 h: | 100.0 %, 59.8 W |
| Vzdálenost sloupů: | 36.000 m |
| Sklon ramene (3): | 0.0° |
| Délka ramene (4): | 0.000 m |
| Výška světelného bodu (1): | 6.000 m |
| Převis osvětlovacího zdroje nad vozovkou (2): | 0.000 m |

| | |
|--------------------------|-----------------|
| ULR: | 0.00 |
| ULOR: | 0.00 |
| Spotřeba energie: | 239.2 kWh p.a. |
| Energetický měrný odběr: | 1.3 kWh/m² p.a. |
| W/km: | 1674.40 |

Nejvyšší hodnoty intenzity světla

| | |
|----------|-------------|
| při 70°: | 594 cd/klm |
| při 80°: | 98.9 cd/klm |
| při 90°: | 0.00 cd/klm |

Třída intenzity světla: G*3

Vždy do všech směrů, které u použitelně nainstalovaného svítidla tvoří stanovený úhel se spodní vertikálou.

Uspořádání splňuje třídu indexu oslnění D.6

Vozovka 1 (P4)

Činitel údržby: 0.67

Rastr: 12 x 4 Body

| | Em [lx] | Emin [lx] |
|------------------------------|------------------------|-------------|
| Skut. hodnota podle výpočtu | 6.99 | 1.07 |
| Požad. hodnota podle výpočtu | $\geq 5.00, \leq 7.50$ | ≥ 1.00 |
| Splněno/nesplněno | ✓ | ✓ |

Příslušející pozorovatelé (2):

| Pozorovatel | Poloha [m] |
|---------------|-------------------------|
| Pozorovatel 1 | (-60.000, 1.250, 1.500) |
| Pozorovatel 2 | (-60.000, 3.750, 1.500) |

Vozovka 1 (P4)**Horizontální intenzita osvětlení [lx]**

| | | | | | | | | | | | | |
|--------------|--------------|--------------|--------------|---------------|---------------|---------------|---------------|---------------|---------------|---------------|---------------|---------------|
| 4.375 | 14.3 | 11.4 | 7.98 | 4.87 | 2.58 | 1.77 | 1.77 | 2.58 | 4.87 | 7.98 | 11.4 | 14.3 |
| 3.125 | 16.4 | 12.0 | 8.63 | 4.67 | 2.38 | 1.60 | 1.60 | 2.38 | 4.67 | 8.63 | 12.0 | 16.4 |
| 1.875 | 14.5 | 11.2 | 6.85 | 3.72 | 2.03 | 1.46 | 1.46 | 2.03 | 3.72 | 6.85 | 11.2 | 14.5 |
| 0.625 | 18.2 | 10.5 | 5.55 | 2.71 | 1.43 | 1.07 | 1.07 | 1.43 | 2.71 | 5.55 | 10.5 | 18.2 |
| m | 1.500 | 4.500 | 7.500 | 10.500 | 13.500 | 16.500 | 19.500 | 22.500 | 25.500 | 28.500 | 31.500 | 34.500 |

Rastr: 12 x 4 Body

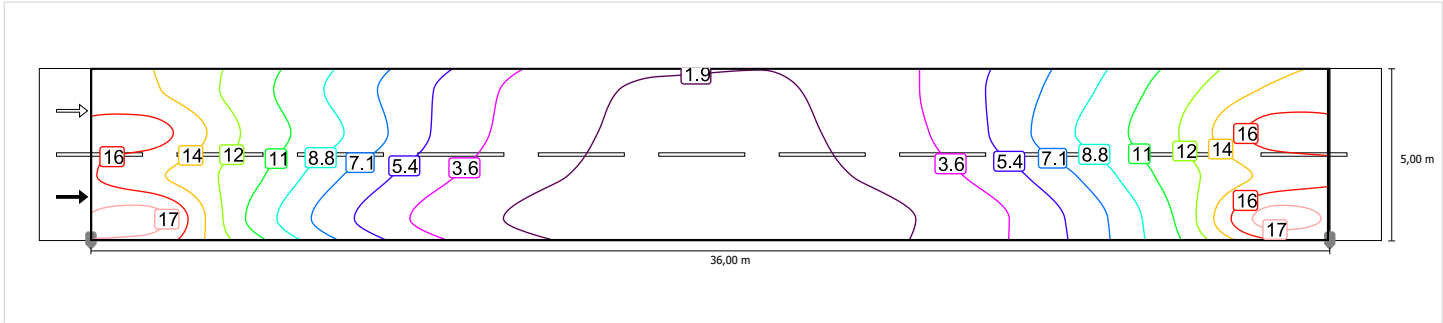
| | | | | |
|-----------|-----------|-----------|-------|-------|
| EAvg [lx] | EMin [lx] | EMax [lx] | g1 | g2 |
| 6.99 | 1.07 | 18.2 | 0.153 | 0.059 |

Vozovka 1 (P4)

Činitel údržby: 0.67
Rastr: 12 x 4 Body

| | Em [lx] | Emin [lx] |
|------------------------------|----------------|-----------|
| Skut. hodnota podle výpočtu | 6.99 | 1.07 |
| Požad. hodnota podle výpočtu | ≥ 5.00, ≤ 7.50 | ≥ 1.00 |
| Splněno/nesplněno | ✓ | ✓ |

Horizontální intenzita osvětlení



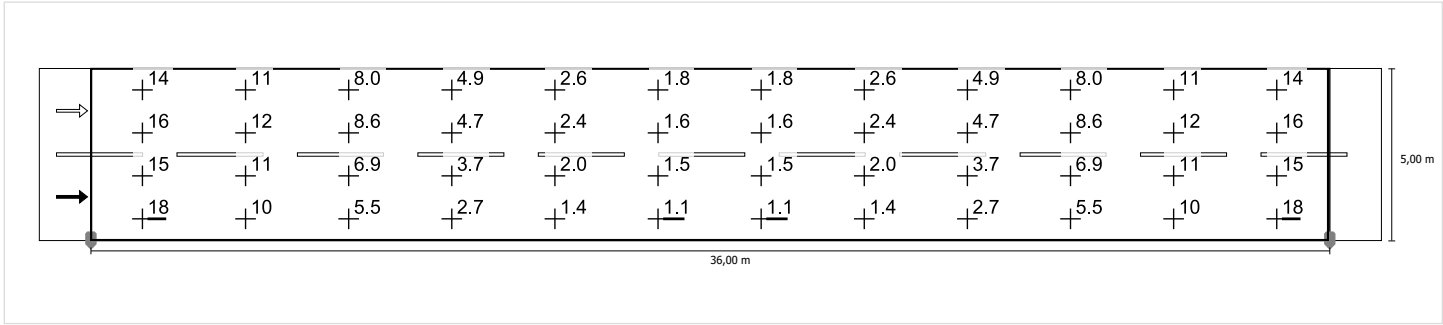
Měřítko: 1 : 200

Vozovka 1 (P4)

Činitel údržby: 0.67
Rastr: 12 x 4 Body

| | Em [lx] | Emin [lx] |
|------------------------------|----------------|-----------|
| Skut. hodnota podle výpočtu | 6.99 | 1.07 |
| Požad. hodnota podle výpočtu | ≥ 5.00, ≤ 7.50 | ≥ 1.00 |
| Splněno/nesplněno | ✓ | ✓ |

Horizontální intenzita osvětlení



Měřítko: 1 : 200